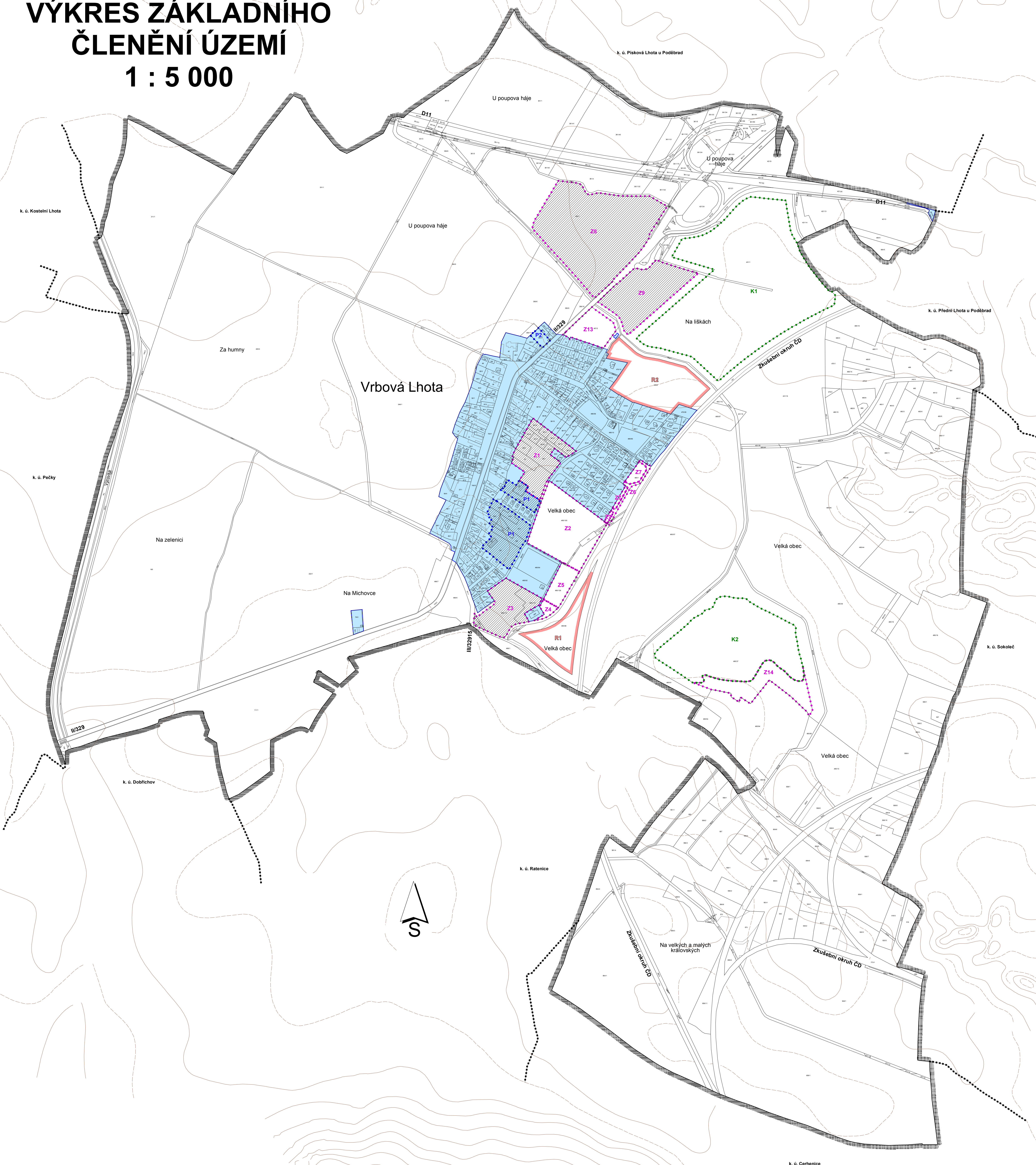


# ÚP VRBOVÁ LHOTA

## VÝKRES ZÁKLADNÍHO ČLENĚNÍ ÚZEMÍ

### 1 : 5 000



**Legenda:**

|  |  |  |  |
|--|--|--|--|
|  |  |  | hranice řešeného území                   |
|  |  |  | hranice navazujících katastrálních území |
|  |  |  | zastavitelné plochy                      |
|  |  |  | plochy přestavby                         |
|  |  |  | plochy změn v krajině                    |
|  |  |  | plochy, kde změny provedl územní studie  |
|  |  |  | územní rezervy                           |

|   |   |  |
|---|---|--|
| Pořizovatel :<br><b>MěU Poděbrady</b><br><small>Oddělení rozvoje a územního plánování</small> | Urbanismus a doprava :<br>Ing. arch. P. Čížek |  |
| Objednatel :<br><b>Obec Vrbová Lhota</b>  | Vodohospodář :<br><b>A. Truhličková</b>       |  |
| Zemědělský půdní fond :<br>Ing. E. Šimůnková  | Elektro :<br>Ing. F. Ducháček                 |  |
| <b>ÚP VRBOVÁ LHOTA</b><br>Právní stav po Změně č. 1 ÚP  |   |  |
| <b>VÝKRES ZÁKLADNÍHO ČLENĚNÍ ÚZEMÍ</b>  |   | Datum : IV. 2016<br>Měřítko : 1 : 5000 |
|   |   | B.1                                    |

DIGITÁLNÍ ZPRACOVÁNÍ A TISK