

dne **1. 10. 2024** od **7:30** do **17:00** hodin

Plánovaná odstávka zahrnuje tyto lokality:**Cerhenice (okres Kolín)**

č. p. 514

Antonína Hampla: č. p. 528, 530-534, 581**U hřiště: č. p. 44, 45, 57, 108, 128, 330, 331, 332, 334, 343, 363, 364, 369, 381, 394, 396, 397, 398, 450, 452, 453, 455-459, 461, 464, 474, 485, 518, 540, 544, 549, 573****Za dráhou: č. p. 54, 75, 124, 185, 191, 288, 303, 307, 336, 337, 430, 431, 432, 433, 437, 438, 439, 440, 442, 443, 445, 460**kat. území **Cerhenice** (kód **617547**): **parcelní č. ST.170, 338/8, 338/9, 338/25, 338/26, 338/29, 338/33, 338/35, 355/17, 355/18, 355/20, 355/21, 478, 769/2, 1014/20****Milčice (okres Nymburk)**

č. p. 1, 2, 3, 5-21, 23, 24, 26-34, 36, 37, 38, 39, 41-48, 50, 51, 52, 53, 55-74, 76, 77, 78, 80-96, 98, 99, 100, 102, 104, 106, 107, 108, 109, 111, 112

kat. území **Milčice u Peček** (kód **694533**): **parcelní č. 122, 151/7, 193/1, 194, 378****Pečky (okres Kolín)**část obce **Pečky****Chvalovická: č. p. 326**část obce **Velké Chvalovice****Dlouhá: č. p. 14, 38, 48, 73, 78, 99, 100, 104, 105, 108, 109, 110, 111, 113, 114, 115, 120, 121, 126****Jarní: č. p. 15, 16, 17, 60, 63, 72, 80, 96, 150, 171, 195****K Potoku: č. p. 141, 142, 143, 149, 151, 152, 153, 155, 157, 159, 161****Ke Dráze: č. p. 6, 49, 59, 135, 156, 163, 169, 172, 177, 191, 202, 205, 213, 235****Ke Hřišti: č. p. 7, 8, 9, 11, 12, 13, 25, 26, 28, 29, 30, 32, 33, 35, 39, 40, 46, 71, 77, 95, 117, 158, 160, 164, 175, 178, 179, 181, 182, 183, 187, 190, 192, 193, 196, 197, 199, 200, 203, 204, 211, 212, 215, 217, 219****Krátká: č. p. 31, 94****Křivá: č. p. 52, 53, 55, 56, 57, 58, 70, 75, 79, 112**

UPOZORNĚNÍ

Dotčené zařízení distribuční soustavy je nutné i v době odstávky považovat za zařízení pod napětím, a proto vás žádáme o dodržení všech zásad bezpečnosti a provedení opatření potřebných k zamezení případných škod na zdraví a majetku. | Provozovatelé výroben elektřiny jsou povinni zajistit přerušeni dodávky elektřiny z výroby do vypnutého úseku distribuční soustavy.

NEJDE VÁM ELEKTŘINA...

TIP: Registrujte se zdarma na www.cezdistribuce.cz/sluzba a informace o odstávkách elektřiny budete dostávat e-mailem nebo SMS. U poruch zasíláme SMS s předpokládanou dobou obnovení dodávek. | Aktuální stav dodávek elektřiny na konkrétní adrese zjistíte snadno, rychle a bez registrace na portále **Bez Šťávy** (www.bezstavy.cz).

Lipová: č. p. 3, 51, 85, 86, 90, 101, 102

Milčická: č. p. 44, 130-134, 136, 138, 144-148, 170, 198

Nová: č. p. 69, 167, 173, 174, 184, 185, 186, 188, 189, 194, 201, 206

Pečecká: č. p. 4, 5, 42, 45, 47, 50, 127, 128, 129, 137, 139, 140, 154, 162, 165, 166, 176

Pražská: č. p. 21, 22, 23, 24, 36, 64

Sadová: č. p. 236, 241, 243, 245, 250

Slepá: č. p. 81, 82, 83, 84, 87, 88, 89, 97, 98, 107

Sluneční: č. p. 223, 224, 227, 230

Stará: č. p. 18, 19, 20, 34, 62

U Studně: č. p. 65, 66, 67, 68, 74, 91, 92, 93

Zahradní: č. p. 231, 238, 240, 244

kat. území **Velké Chvalovice** (kód **778842**): **parcelní č.** 23/4, 31, 58, 99/2, 107/72, 107/84, 107/85, 107/88, 107/89, 107/93, 107/95, 107/97, 107/104, 107/105, 107/106, 107/109, 107/110, 107/111, 107/112, 107/113, 107/114, 249, 259/243, 322, 346/8, 357/34, 357/51, 357/52, 359/206, 359/224, 359/226, 359/227, 359/231, 359/233, 359/234, 359/235, 359/236, 359/237, 359/240, 359/241, 359/242, 359/243, 359/244, 378/24, 437

Ratenice (okres Kolín)

č. p. 1-6, 8-77, 79-85, 87, 89-96, 98, 99, 103-114, 116, 118, 119, 120, 122-132, 134, 135, 136, 138-145, 147-156, 159-208, 211-237, 239, 240, 241, 242, 244-253, 255, 256, 258, 259, 260, 265, 266

č. ev. 5

kat. území **Ratenice** (kód **739740**): **parcelní č.** 46/2, 146/10, 146/11, 162, 330, 366/1, 400/30, 442/39, 456/6, 456/8, 456/13, 456/23, 456/25, 495, 516/2, 527, 581/1, 609

Vrbová Lhota (okres Nymburk)

Lesní: č. p. 162, 169, 179, 185, 199, 217, 226, 230, 251

Luční: č. p. 174, 176, 177, 180, 182, 183, 188, 189

Na Kovárně: č. p. 57, 68, 99, 115, 116, 120, 143, 144, 153, 154, 155, 156, 160, 161, 165

Pěkná: č. p. 192, 194-198

Poděbradská: č. p. 3-14, 16, 19, 21-28, 38, 42-47, 49-54, 56, 113, 133, 139, 149, 158, 221

Procházkova: č. p. 175, 223, 224, 225, 233, 244

Příčná: č. p. 97, 98, 100, 117, 118, 119, 121, 123, 125, 134, 138, 140, 142, 151, 152, 157, 168

U Dráhy: č. p. 159, 163, 166, 167, 170, 173, 184, 204, 205

U Lindovy: č. p. 17, 122, 127-132, 135, 136, 137, 141, 146, 148, 191

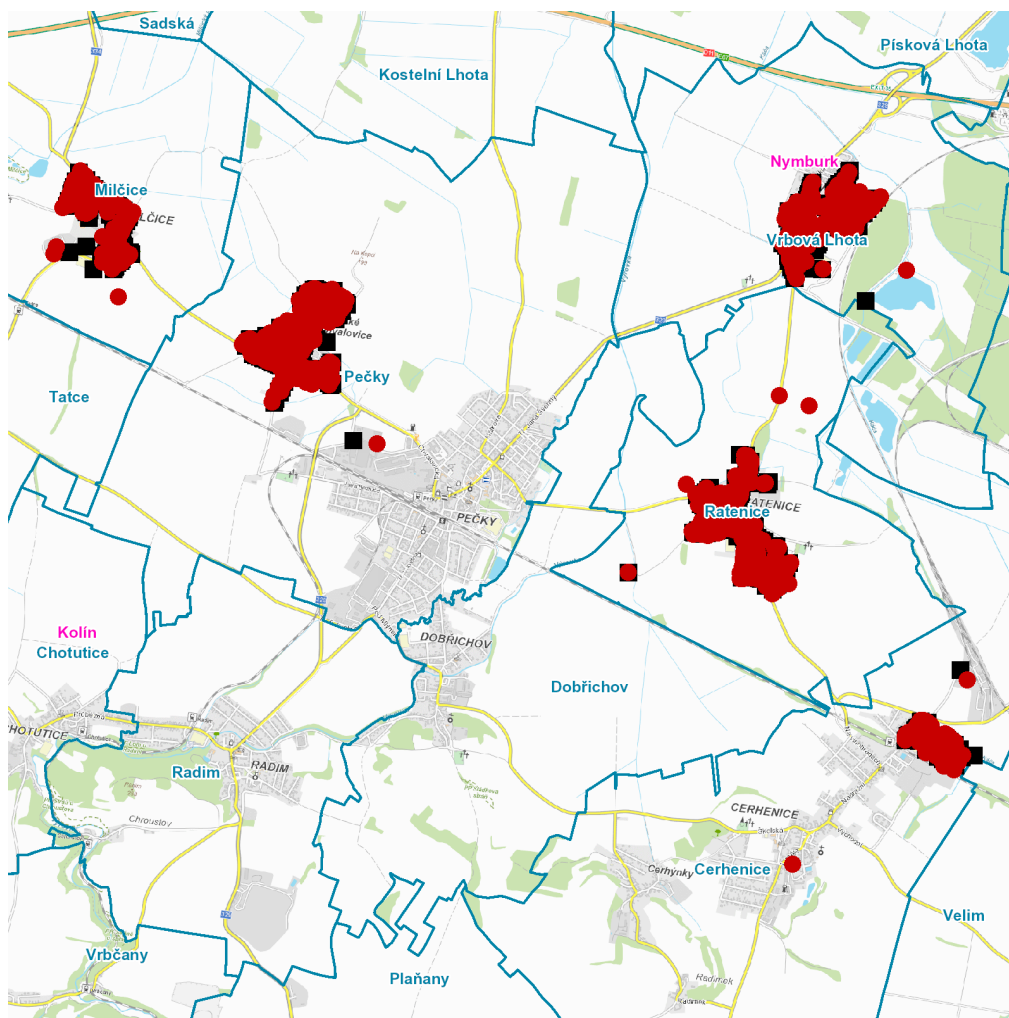
U Potoka: č. p. 227

Za Kapličkou: č. p. 200, 201, 202, 203, 206-211

kat. území **Vrbová Lhota** (kód **786101**): **parcelní č.** 5/27, 30/17, 137, 495/37, 495/96, 495/100, 495/104, 495/109, 495/155, 495/158, 765, 799/2

UPOZORNĚNÍ

Dotčené zařízení distribuční soustavy je nutné i v době odstávky považovat za zařízení pod napětím, a proto vás žádáme o dodržení všech zásad bezpečnosti a provedení opatření potřebných k zamezení případných škod na zdraví a majetku. | Provozovatelé výroben elektřiny jsou povinni zajistit přerušeni dodávky elektřiny z výroby do vypnutého úseku distribuční soustavy.

dne 1. 10. 2024 od 7:30 do 17:00 hodin**Orientační mapový podklad odstávkou dotčených lokalit****VYSVĚTLIVKY**

- – adresy dotčené odstávkou elektřiny
- – místa připojení k elektrické síti dotčená odstávkou

INFORMACE ZASLÁNA

IDDS: eerak7a (Městys Cerhenice)
IDDS: gqmatgy (Obec Milčice)
IDDS: 8zwbr8t (Město Pečky)
IDDS: zasa73j (Obec Ratenice)
IDDS: crtbgte (Obec Vrbová Lhota)